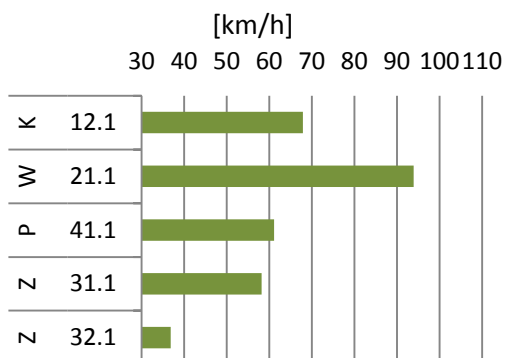


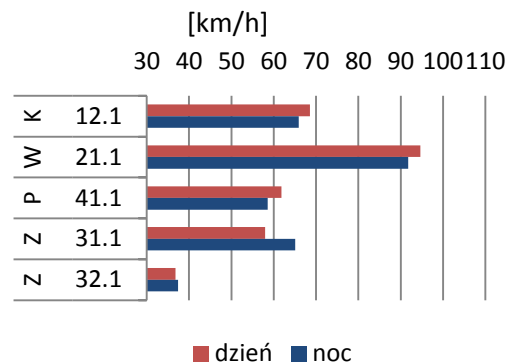
DOLNOŚLĄSKIE

Pomiary wykonane w 6 punktach pomiarowych, w tym: 10.1-02104, 12.1-02106, 21.1-02105, 31.1-02102, 32.1-02103, 41.1-02101

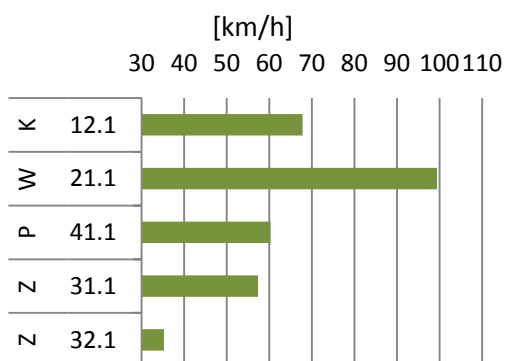
PRĘDKOŚĆ ŚREDNIA - DOBA



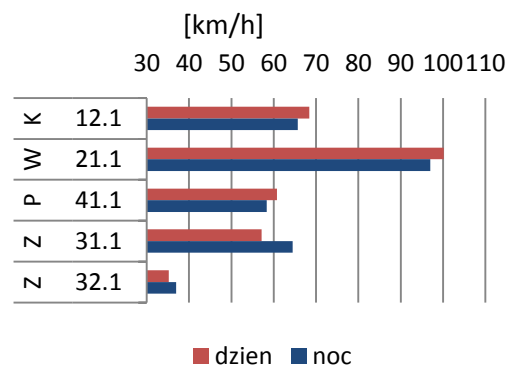
PRĘDKOŚĆ ŚREDNIA - DZIEŃ/NOC



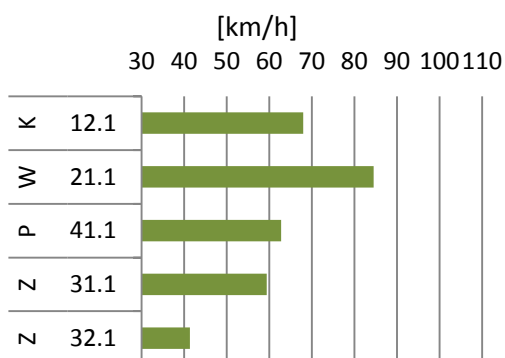
PRĘDKOŚĆ ŚREDNIA DOBA - LEKKIE



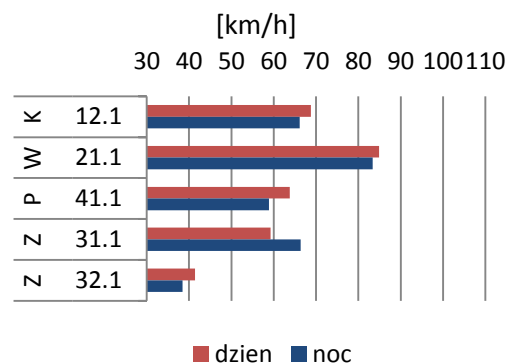
PRĘDKOŚĆ ŚREDNIA DZIEŃ/NOC - LEKKIE



PRĘDKOŚĆ ŚREDNIA DOBA - CIĘŻKIE



PRĘDKOŚĆ ŚREDNIA DZIEŃ/NOC - CIĘŻKIE



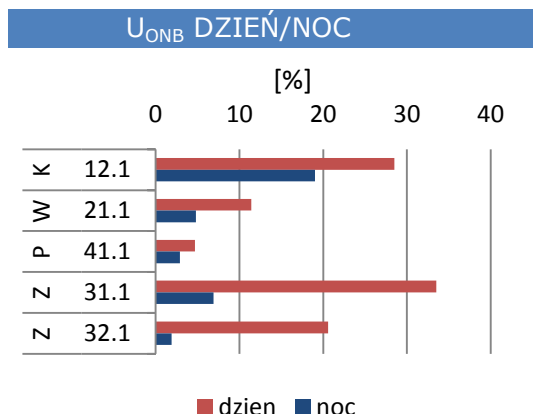
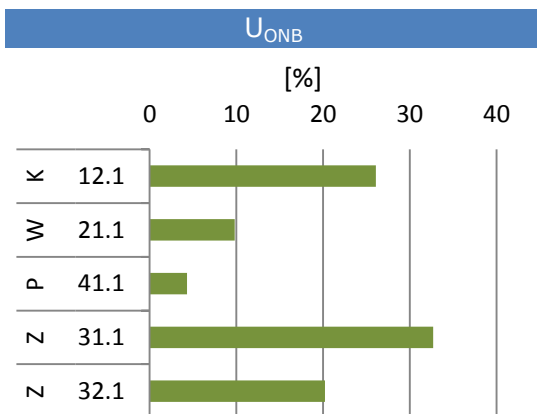
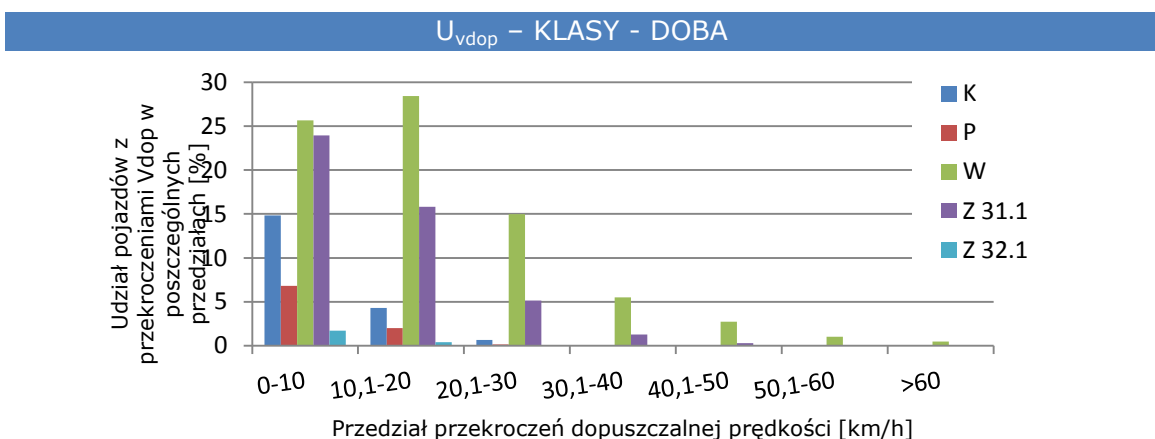
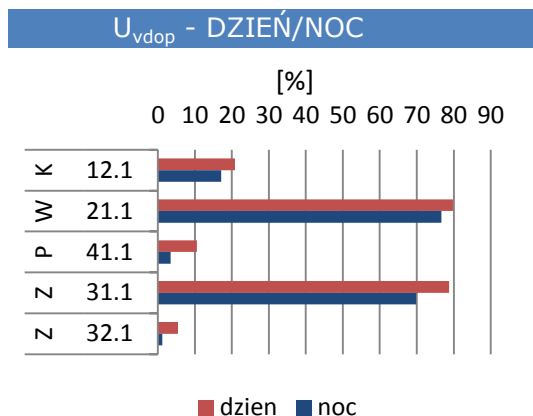
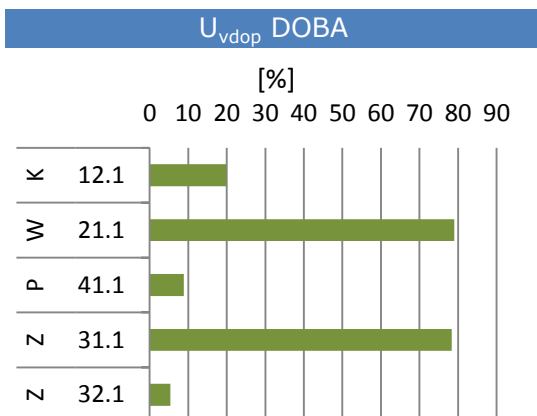
Oznaczenia:

- 12.1 Punkt stały, droga krajowa, obszar niezabudowany, droga 1-jezdniowa
- 21.1 Punkt zmienny, droga wojewódzka, teren niezabudowany, droga 1- lub 2-jezdniowa
- 22.1 Punkt zmienny, droga wojewódzka, obszar zabudowany (miasta powiatowe), droga 1-jezdniowa
- 31.1 Punkt stały, stolica województwa, obszar zabudowany, droga dowolna 2-jezdniowa
- 32.1 Punkt zmienny, stolica województwa, obszar zabudowany, droga dowolna 1-jezdniowa
- 42.1 Punkt zmienny, droga powiatowa, obszar zabudowany (wsie i małe miasta), droga 1-jezdniowa

- K - drogi krajowe, obszar niezabudowany
- W - drogi wojewódzkie, obszar niezabudowany
- P - drogi powiatowe, obszar niezabudowany
- Z - obszar zabudowany

DOLNOŚLĄSKIE

Pomiary wykonane w 6 punktach pomiarowych, w tym: 10.1-02104, 12.1-02106, 21.1-02105, 31.1-02102, 32.1-02103, 41.1-02101



Oznaczenia:

12.1 Punkt stały, droga krajowa, obszar niezabudowany, droga 1-jezdniowa
 21.1 Punkt zmienny, droga wojewódzka, obszar zabudowany (miasta powiatowe), droga 1-jezdniowa
 22.1 Punkt zmienny, droga wojewódzka, obszar zabudowany (miasta powiatowe), droga 1-jezdniowa
 31.1 Punkt stały, stolica województwa, obszar zabudowany, droga dowolna 2-jezdniowa
 32.1 Punkt zmienny, stolica województwa, obszar zabudowany, droga dowolna 1-jezdniowa
 42.1 Punkt zmienny, droga powiatowa, obszar zabudowany (wsie i małe miasta), droga 1-jezdniowa

K - drogi krajowe, obszar niezabudowany
 W - drogi wojewódzkie, obszar niezabudowany
 P - drogi powiatowe, obszar niezabudowany
 Z - obszar zabudowany